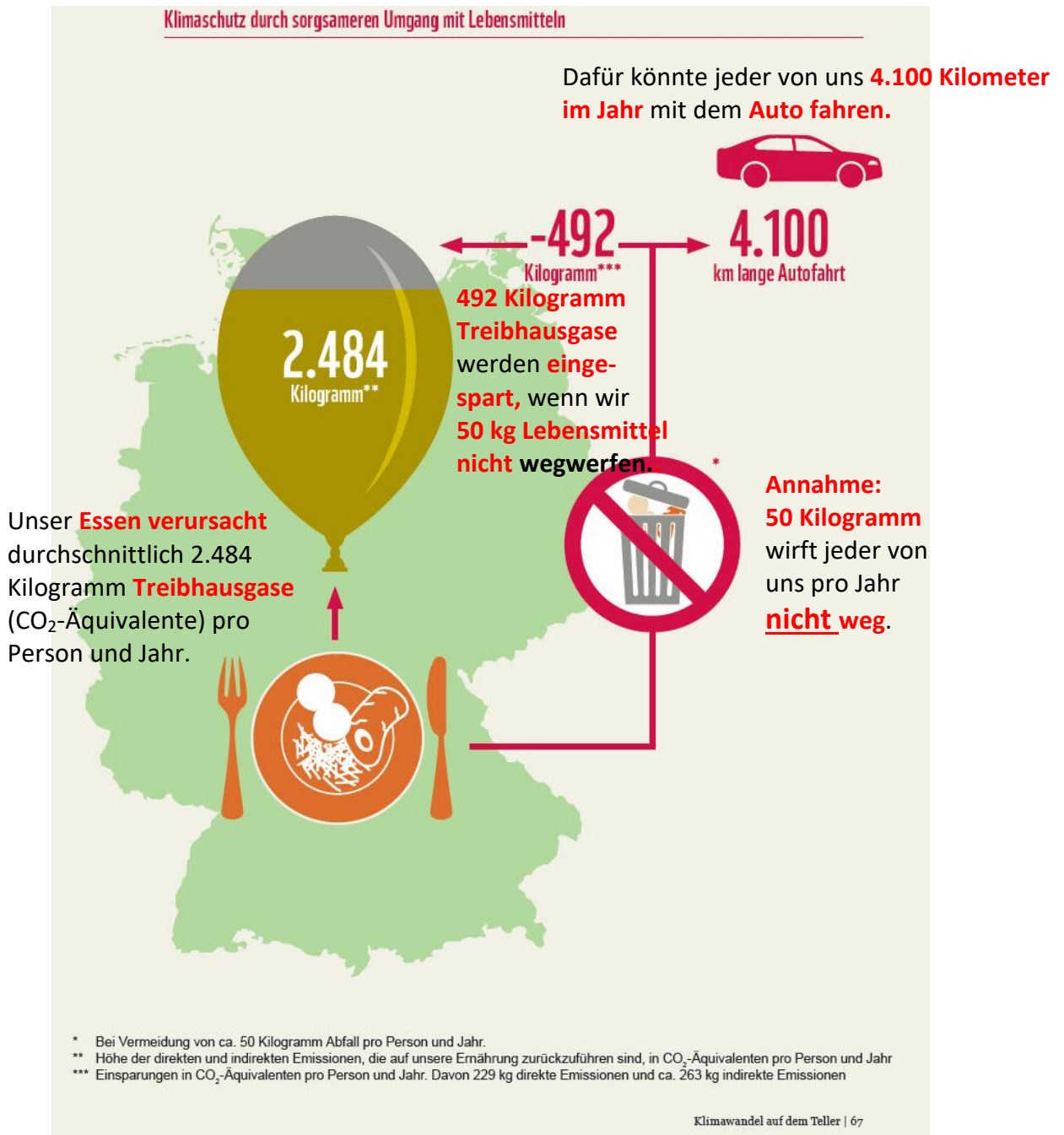


LEBENSMITTELVERSCHWENDUNG UND KLIMASCHUTZ

LÖSUNG



- Überlege und notiere, warum bei der Produktion von Essen Treibhausgase entstehen.
Für den **Anbau** von Nahrungsmitteln benötigt der Landwirt Dünger, Pflanzenschutzmittel und Treibstoff für die Maschinen. Die **Verarbeitung** von Lebensmitteln und der **Transport** benötigen wiederum Treibstoff und Strom. Dadurch werden Treibhausgase freigesetzt.
- Wie weit könnten zwei Personen mit dem Auto fahren (**ohne zusätzliche Treibhausgase**), wenn sie 100 Kilogramm Lebensmittel im Jahr nicht wegwerfen? Die zwei Personen könnten, ohne zusätzliche Treibhausgase zu verursachen, **8.200 Kilometer** mit dem Auto fahren. Wenn sie sich auch noch **gesund ernähren** würden (die **Hälfte Fleisch** und **fast doppelt** soviel **Gemüse**), könnten sie sogar **13.200 Kilometer** mit dem Auto fahren können.