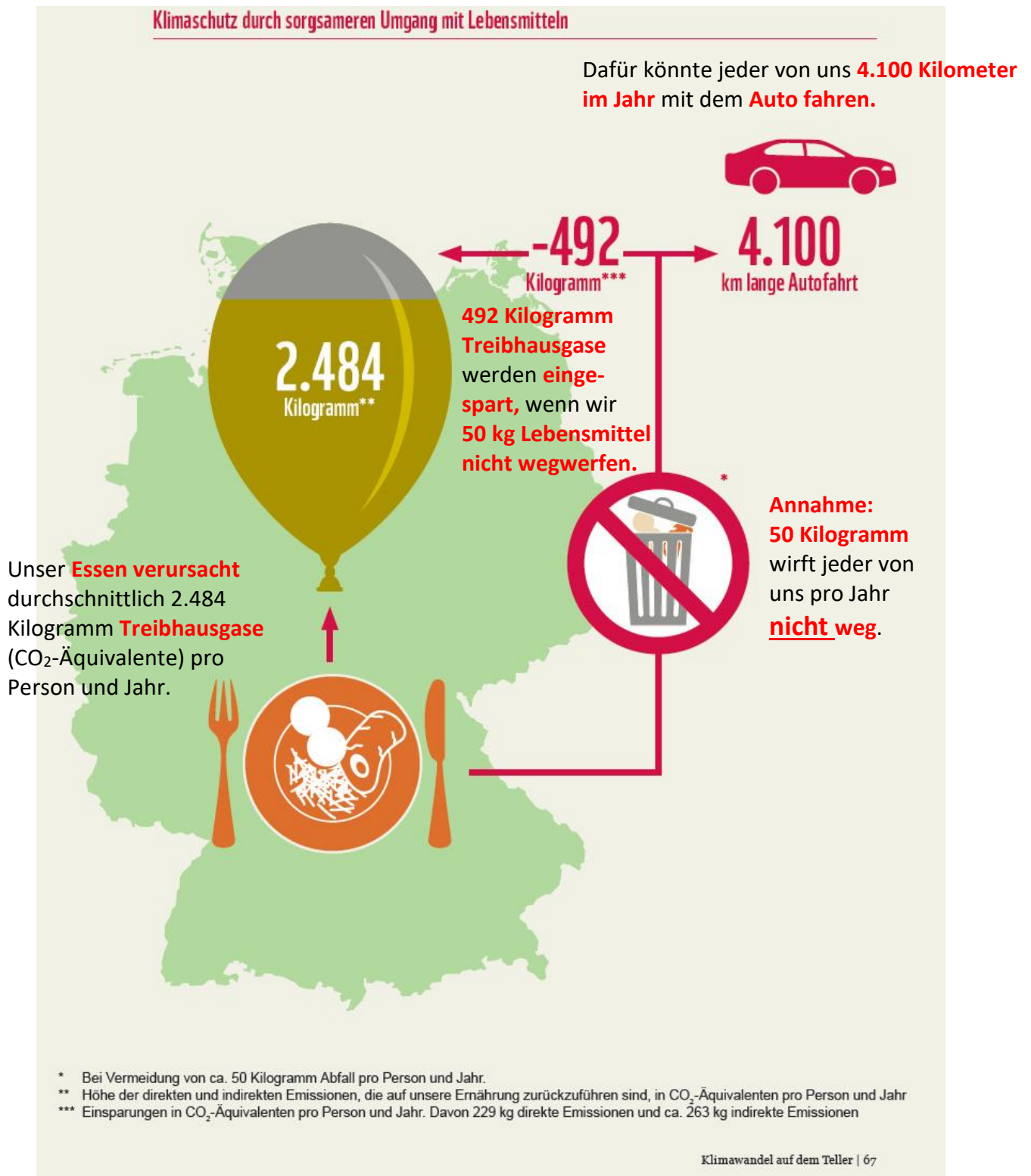


LEBENSMITTEL-VERSCHWENDUNG UND KLIMASCHUTZ

Wir können das **Klima schützen**, wenn wir **sorgsam** mit **Lebensmitteln umgehen** und möglichst **keine Nahrungsmittel wegwerfen**.

Welche Auswirkungen es hat, wenn jeder von uns durchschnittlich 50 kg Lebensmittel pro Jahr nicht wegwirft, ist in der nachfolgenden Übersicht dargestellt.



- 1) Überlege und notiere, warum bei der Produktion von Essen Treibhausgase entstehen.
- 2) Wie weit könnten **zwei** Personen mit dem Auto fahren (**ohne zusätzliche Treibhausgase**), wenn sie 100 Kilogramm Lebensmittel im Jahr nicht wegwerfen?